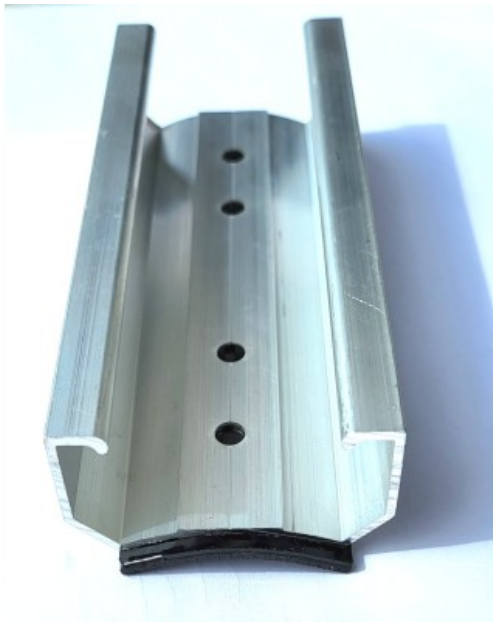


Fixation tôle ondulée - systèmes à pincer , 9,90 CHF

<https://geosolaire.ch/fixation-tole-ondulee-02>

Product Image



Description

Fixation pour tôle Ondulée (système à pincer):

- 1x Profil court (125mm)
- 1x caoutchouc EPDM autocollant (déjà posé)

Les joints permettent de garantir une bonne adhérence et évitent les bruits liés au vent.

Pinces adaptées (à commander séparément):

Pince terminale [Pince terminale](#)

Pince intermédiaire [pince intermédiaire](#)